



ADMINISTRACIÓN NACIONAL
DE EDUCACIÓN PÚBLICA

COMISION DESCENTRALIZADA DE MALDONADO
DIRECCIÓN SECTORIAL DE
INFRAESTRUCTURA
CONSEJO DIRECTIVO CENTRAL

OBRA: ESCUELA N°3 - REFORMA

LOCALIDAD: SAN CARLOS

DEPARTAMENTO: MALDONADO

FECHA

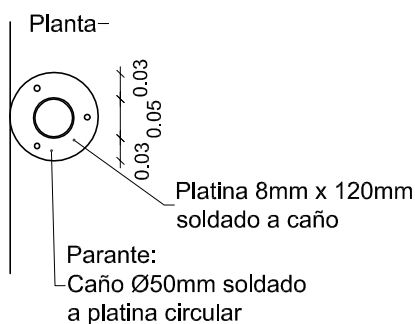
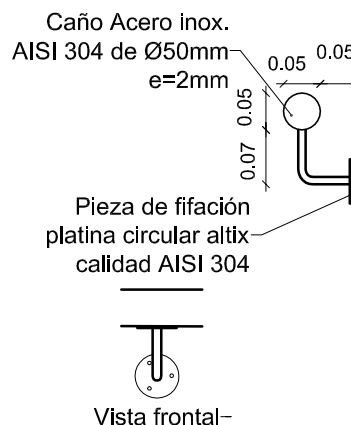
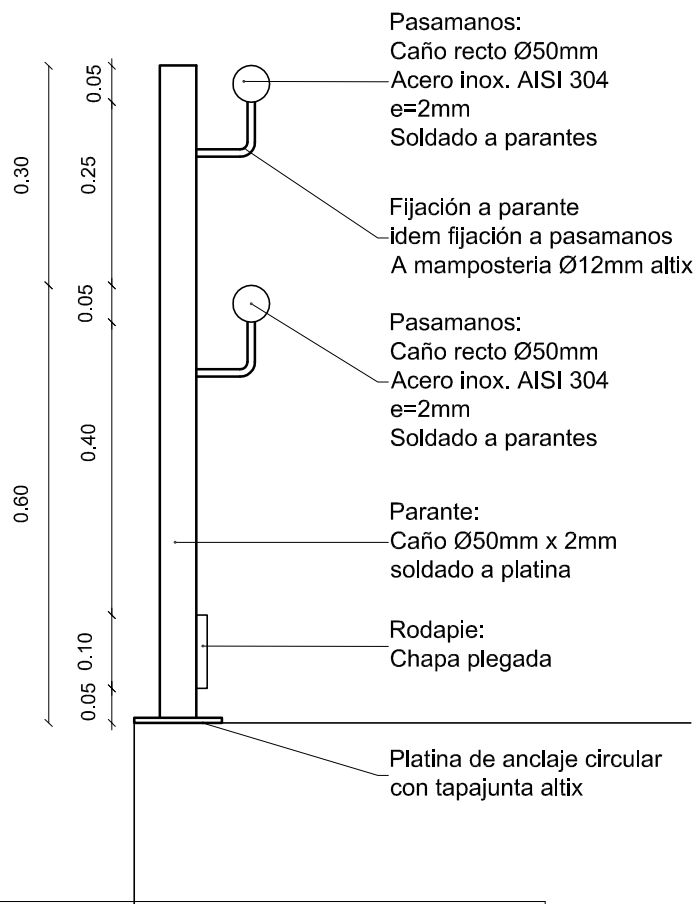
AGOSTO 2020

LAMINA

L14

TIPO

Ai3



NOTA

. TODAS LAS MEDIDAS SE VERIFICARAN EN OBRA.

. Los marcos se amuraran sin su correspondientes hojas, y deberan entregarse protegidos contra eventuales manchas producidas por mortero de cal o cemento.

. Todas las aberturas se dibujan vistas desde el exterior.

ESCALA 1/10

TIPO	Ai3	CANTIDAD	1	IZQ.		UBICACION	RAMPA EXTERIOR
				DER.			

ESTRUCTURA	ANCLAJE PLATINAS	
	MATERIAL ALTIX	SECCION

COMPONENTES	DIVISIONES	MAT.	
			SECCION
	PANELES	MAT.	
			SECCION
	PASAMANOS	MAT. CAÑO DE ACERO INOXIDABLE ø50mm x 2mm	
			SECCION
	ACCESORIOS		
	HERRAJES		

TERMINACION	ACERO INOXIDABLE CALIDAD AISI304
OBSERVACIONES	